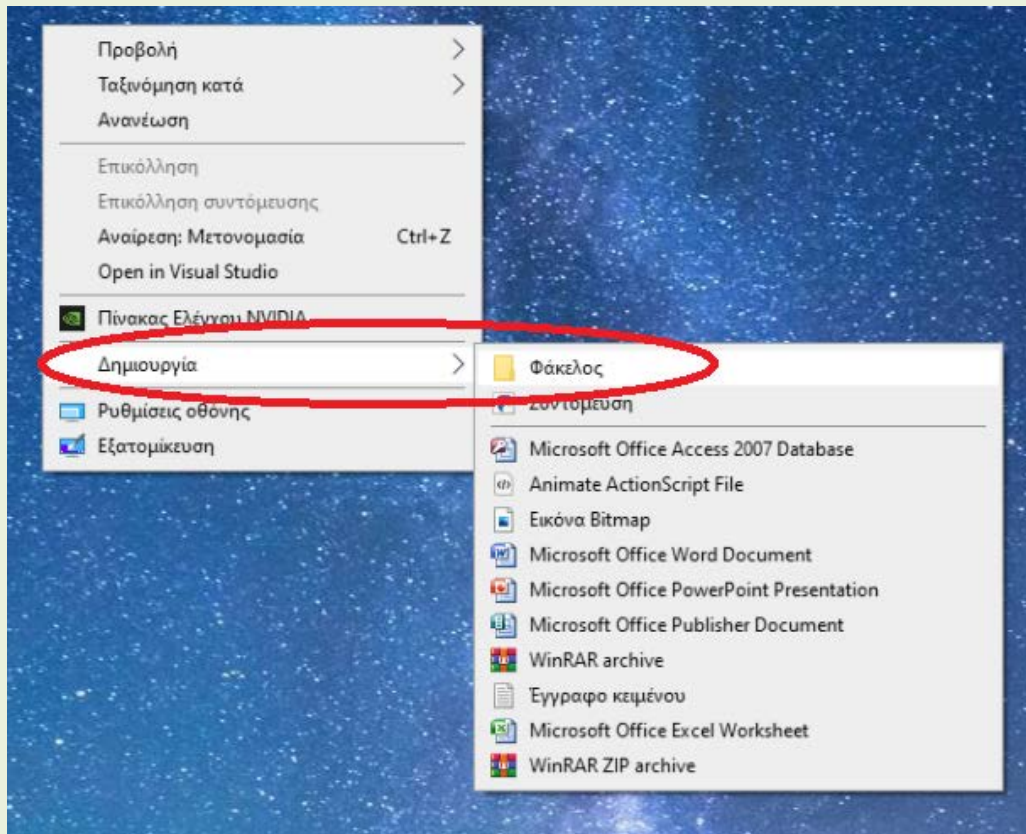
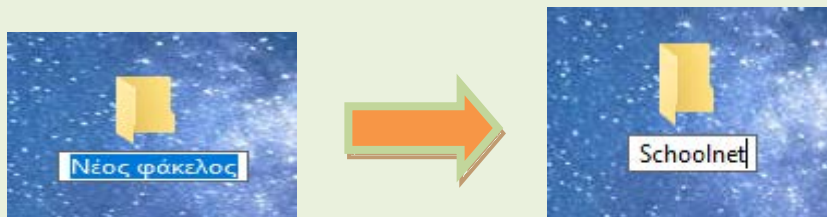


## Οδηγίες εγκατάστασης του περιηγητή (browser) της Schoolnet βήμα-βήμα.

1. Πριν ξεκινήσετε θα δημιουργήσετε ένα νέο φάκελο στην “επιφάνεια εργασίας” σας ...



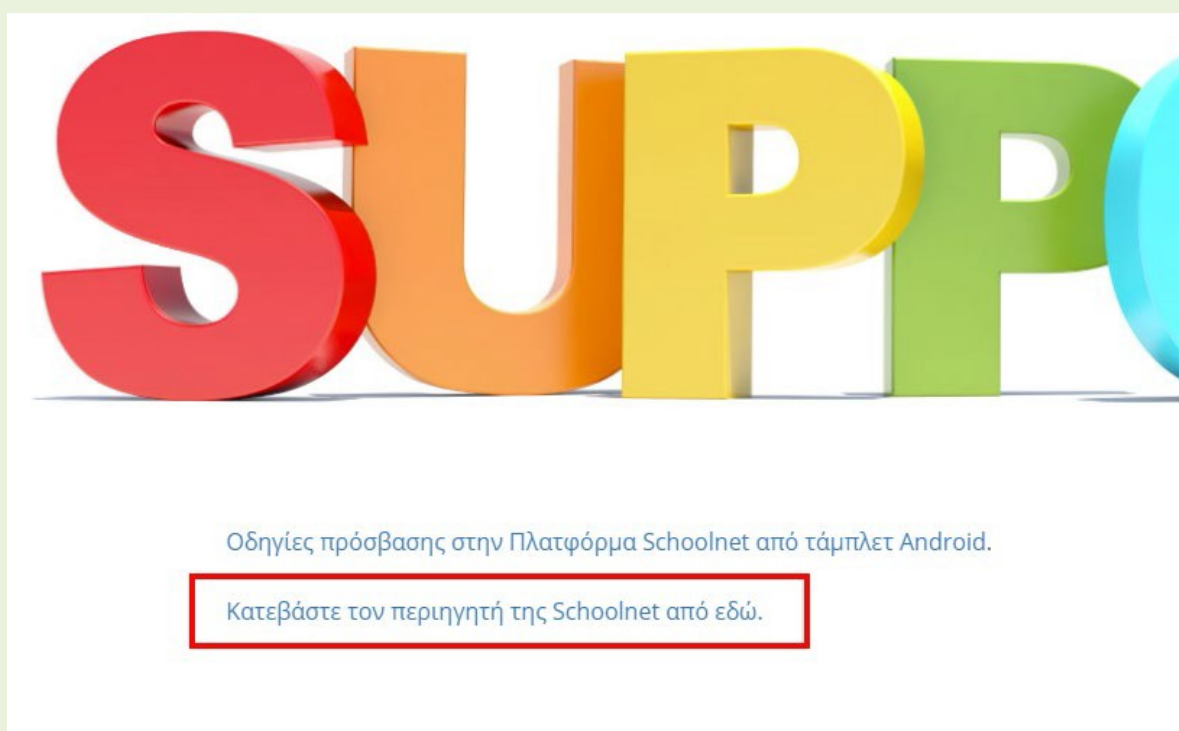
και θα ονομάσουμε αυτόν τον φάκελο “Schoolnet”.



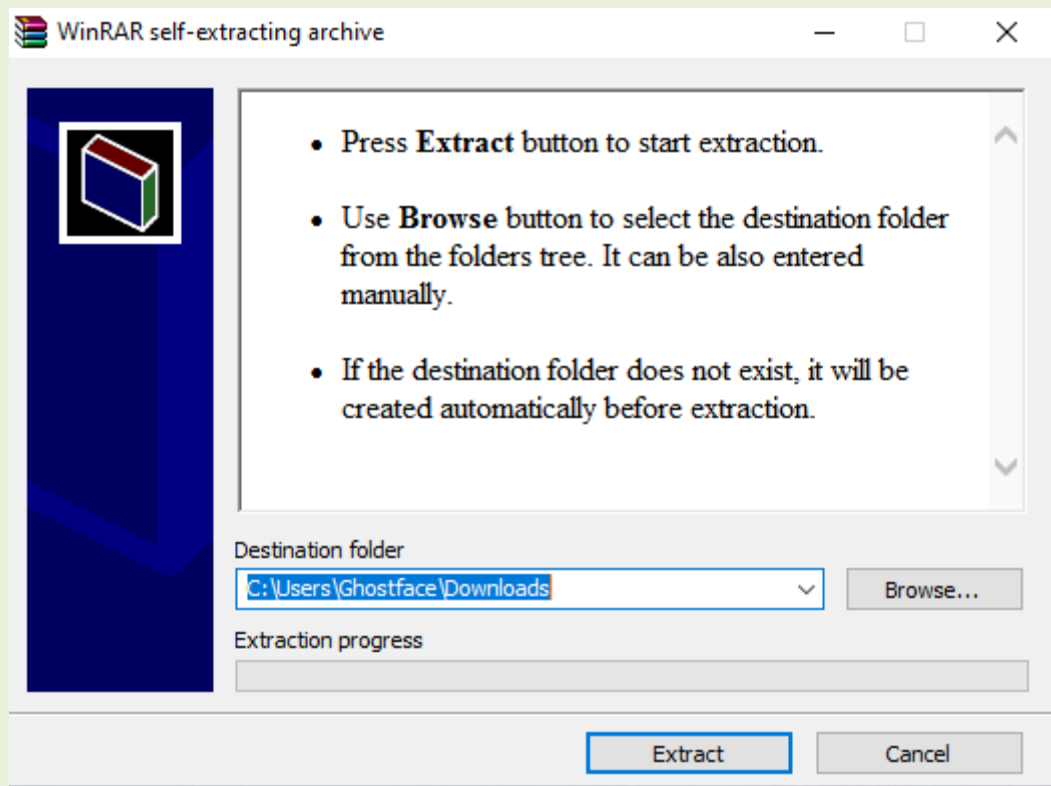
2. Στη συνέχεια θα πρέπει να κατεβάσετε το πρόγραμμα περιήγησης κάνοντας «[κλίκ εδώ](#)»(εάν χρησιμοποιήσετε αυτό αγνοήστε τα βήματα Νο. 3 και 4)
3. ή αλλιώς από την σελίδα <http://learn.schoolnet.gr/> επιλέγετε τις Οδηγίες – Flash:



4. Ύστερα θα επιλέξετε «Κατεβάστε τον περιηγητή της Schoolnet»

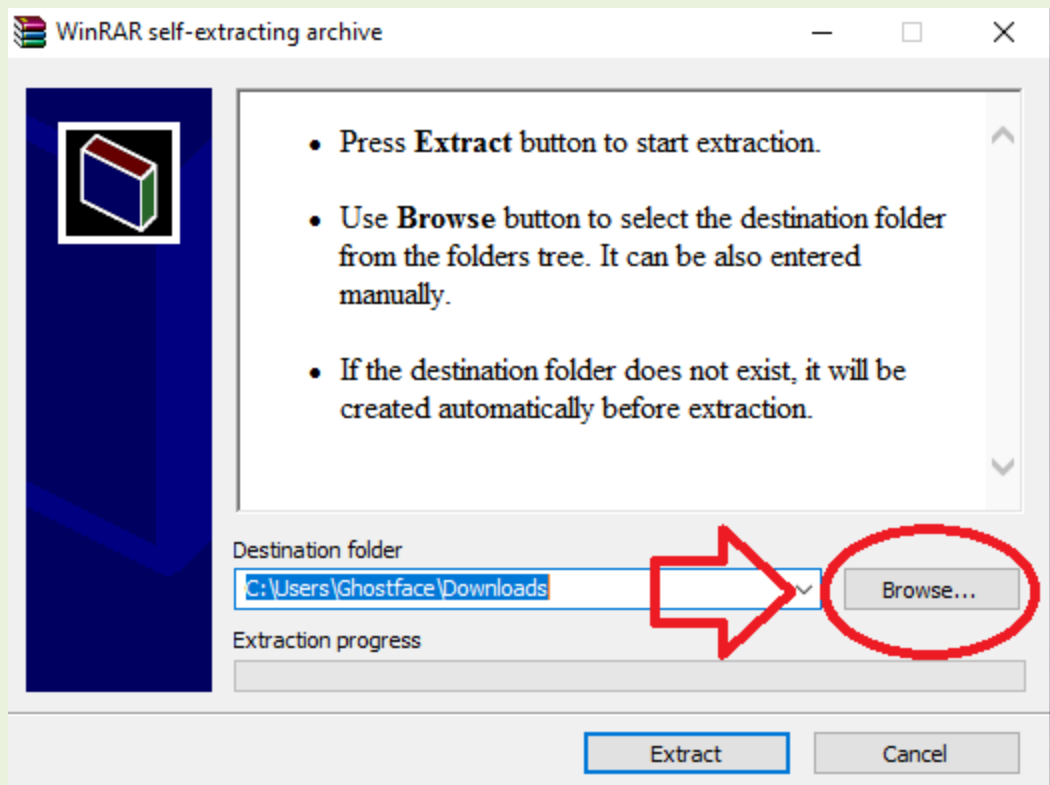


5. Αφού ολοκληρώσετε τη λήψη του αρχείου [schoolnet.exe), θα το εκτελέσετε και θα σας εμφανιστεί το παρακάτω παράθυρο.

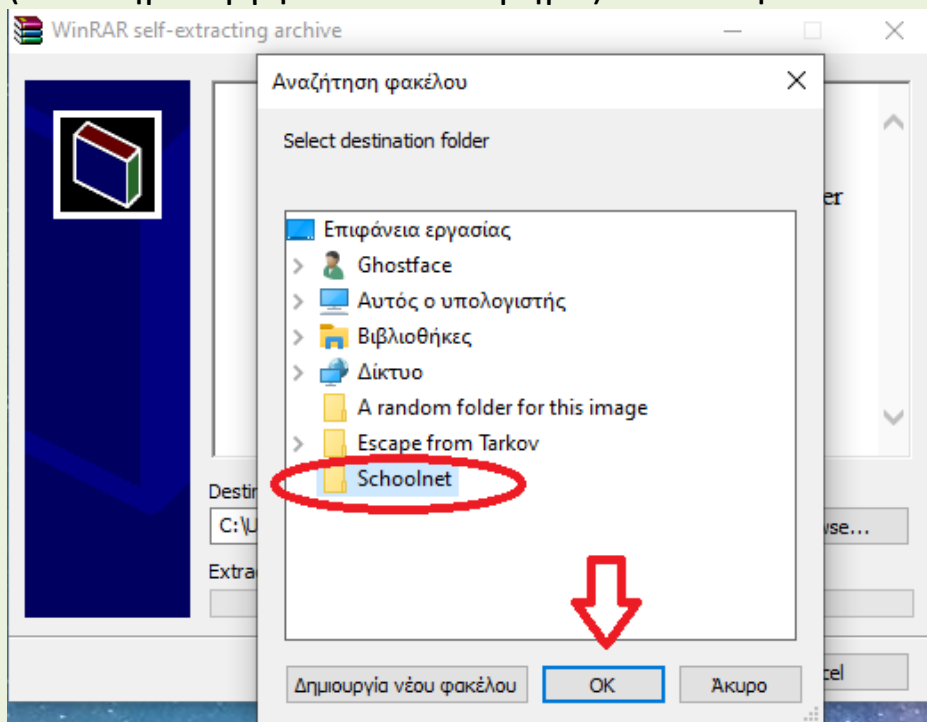


6. Στο παράθυρο αυτό θα επιλέξετε το κουμπί “Browse”

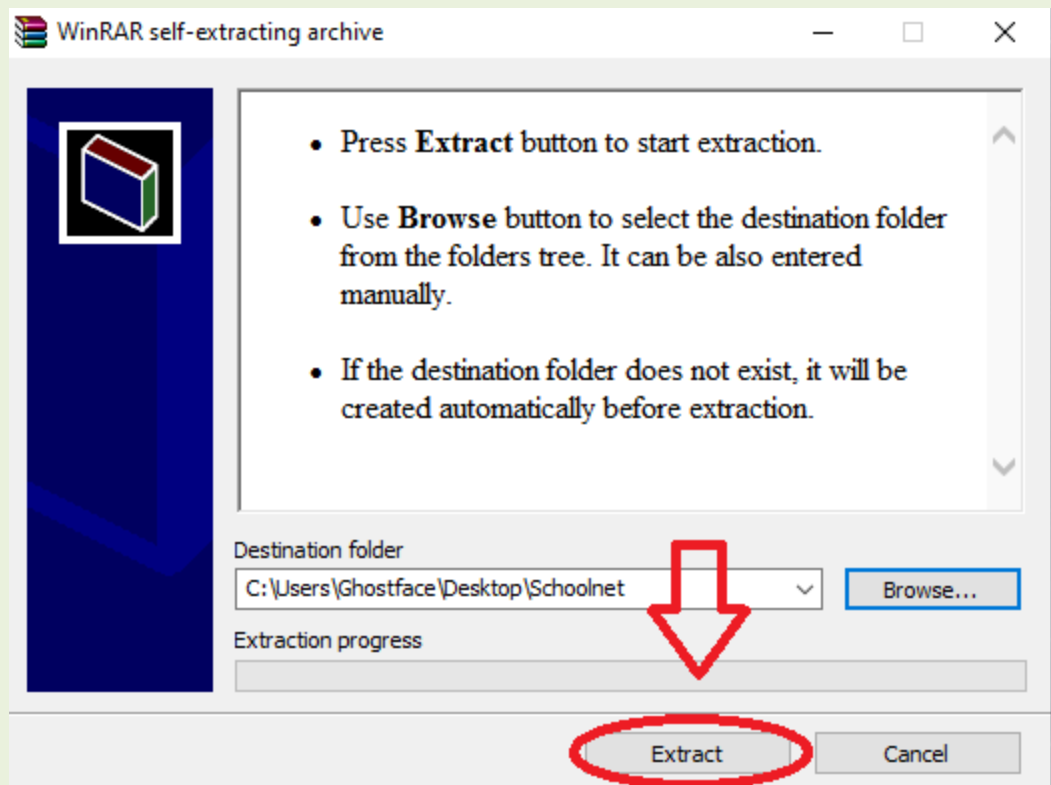
...

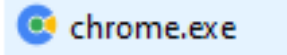


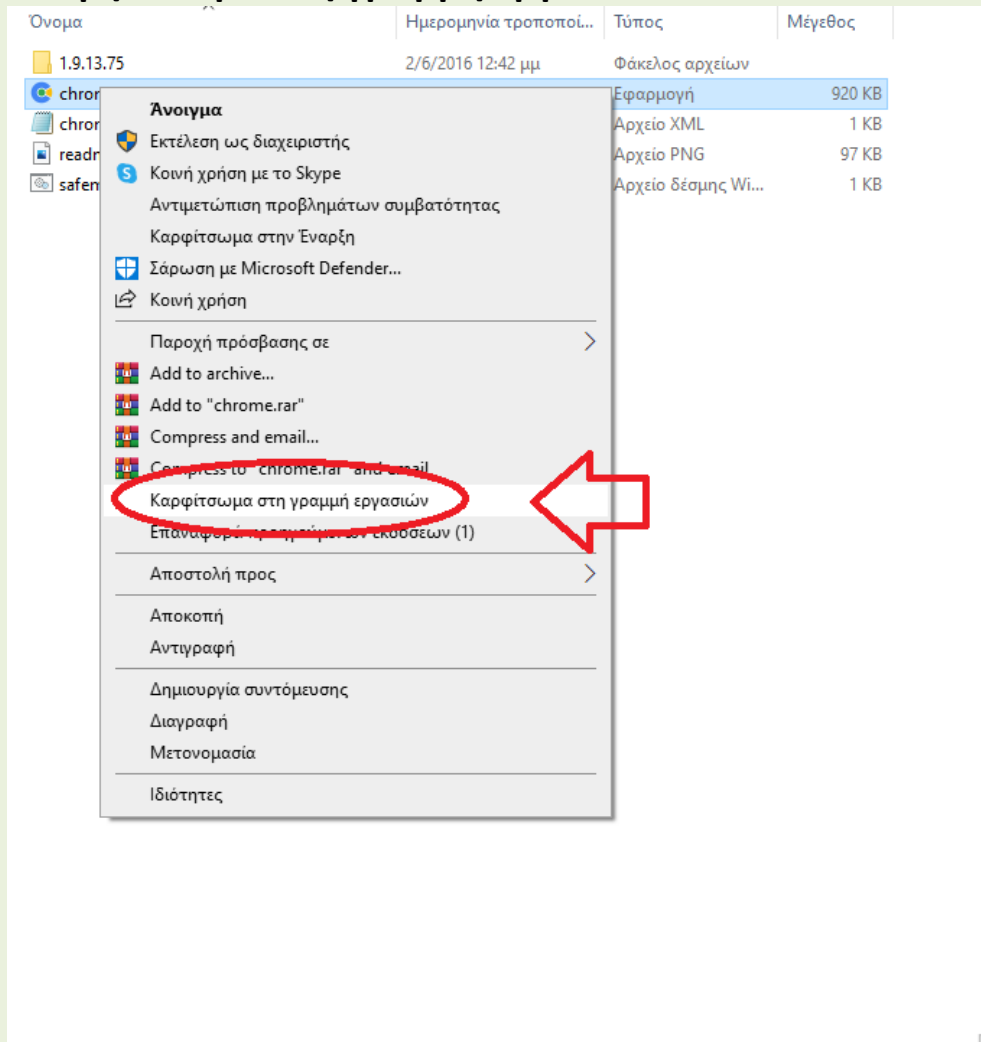
Και στη συνέχεια θα κάνετε “κλικ” στο φάκελο **Schoolnet** (που δημιουργήσατε στο 1<sup>ο</sup> βήμα) και πατήστε το **OK**.



7. Μετά από τα παραπάνω βήματα πατάτε το κουμπί “Extract”.



8. Αφού ολοκληρωθεί και το 7<sup>ο</sup> βήμα ανοίγετε τον φάκελο **Schoolnet** που βρίσκεται στην «**επιφάνεια εργασίας**» σας, εκεί θα βρείτε το αρχείο  όπου θα κάνετε **δεξί κλικ** πάνω στο αρχείο και θα επιλέξετε «**Καρφίτσωμα στη γραμμή εργασιών**».



Με αυτό που κάνατε στο τελευταίο βήμα, δημιουργήσατε ένα εικονίδιο στη γραμμή εργασιών (δλδ στο κάτω μέρος της οθόνης σας). Μπορείτε τώρα να το ανοίξετε και να χρησιμοποιήσετε την πλατφόρμα μας.

